



***Улучшение санитарного
состояния карельских
деревень 2008-2010***

25.2.2010

Координатор проекта

Сусанна Пакула



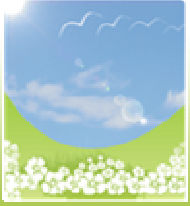
Финляндская ассоциация Международный сухой туалет

- НПО основано в 2002 году.
- Цель: охрана вод в Финляндии и во всем мире, содействие естественному круговороту веществ в природе.
- Миссия: внедрение функциональных сухих туалетов, контролируемое управление туалетными отходами, распространение информации о преимуществах сухой санитарии.



Презентация проекта

- Министерство иностранных дел Финляндии
- Сотрудничество НПО сопредельных территорий
- HEL6312-23/14.2.2008, 70 600 € /10 600 €
- 4/2008-4/2009
- HEL8196-8, 58 850 € / 8830 €
- 4/2009-3/2010



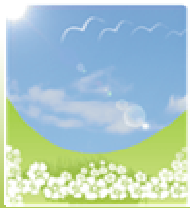
Партнеры

- Финляндская ассоциация международный сухой туалет, Käymäläseura Huussi ry (KSH)
- Российское туалетное объединение (RTO)
- Северный институт проблем воды, Карельский научно-исследовательский центр Российской Академии наук.



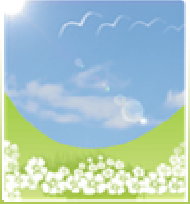
Финляндские партнеры

- Балтийский институт Финляндии (BIF),
- Политехнический институт г.Тампере (ТАМК), Университет прикладных наук
- Региональный центр охраны окружающей среды, Пирканмаа
- Юхани Лаурила, инженер проекта, г.Вааса.



Опыт работы

- Состояние Балтийского моря
- Проблемы качества воды в Карелии
- Основными действиями были направлены на уменьшение загрязнения точечными источниками водосборного бассейна Финского залива
- Сельским районам уделялось меньше внимания, но сокращение неточечных источников загрязнения становится все более важным



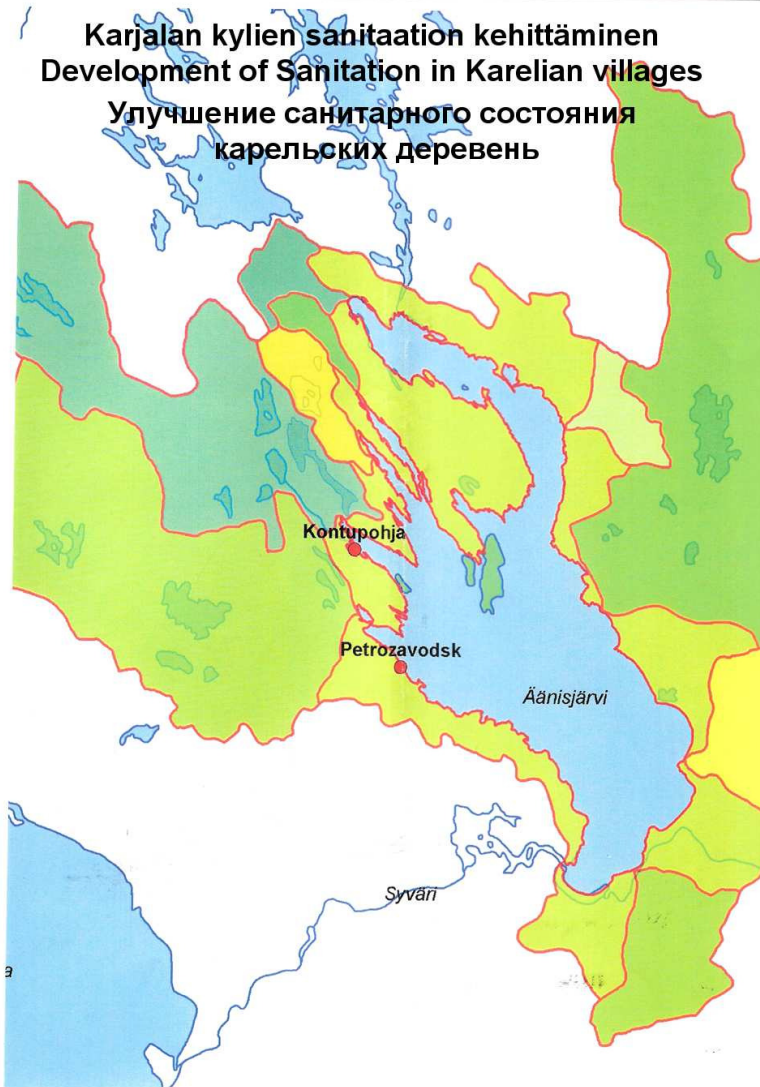
Идея проекта

- Район исследований: деревни и туристические курорты в водосборном бассейне Ладожского и Онежского озер.
- Цель: исследовать и улучшить водоснабжение и водостоки, а также обработка сточных вод
- Пилотный проект состоит из 3-х фаз, которые могут использоваться в будущем.



Район исследований

Karjalan kylien sanitaation kehittäminen
Development of Sanitation in Karelian villages
Улучшение санитарного состояния
карельских деревень





Первая фаза

- исследование всех хозяйств в деревне или на туристическом курорте
- состав исследований: 1. тип туалета, 2. обработка туалетных отходов, 3. функционирование системы обработки сточных вод, 4. водоснабжение, 5. состояние колодцев, 6. на фермах - хранение и обращение с навозом
- на туристических курортах - также обращение с отходами, эрозия окружающей среды и т.д.



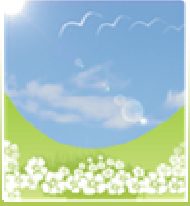
Вторая фаза

- выбор деревень и туристических курортов
- планирование систем водоснабжения и канализации, обработки сточных вод, туалетов и т.д.
- в деревнях и на туристических курортах планирование ремонта систем водоснабжения и канализации, обработки сточных вод, туалетов и т.д.



Третья фаза

- реализация планов по восстановлению
- цель в том, чтобы у людей в деревнях и на туристических курортах была чистая питьевая вода, функционирующие сухие туалеты, обработка сточных вод была централизована или отдельно в каждом хозяйстве
- также в течение проекта возможно развитие способов использования туалетных отходов и навоза



Конечная цель

- Сокращение сбросов сточных вод в поверхностные воды и охрана грунтовых вод